



CablePort standard²

Der Klassiker neu erfunden

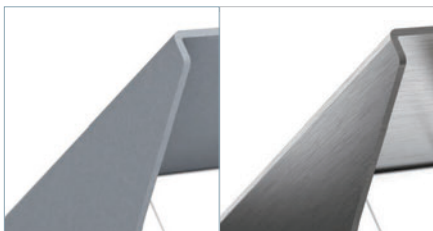
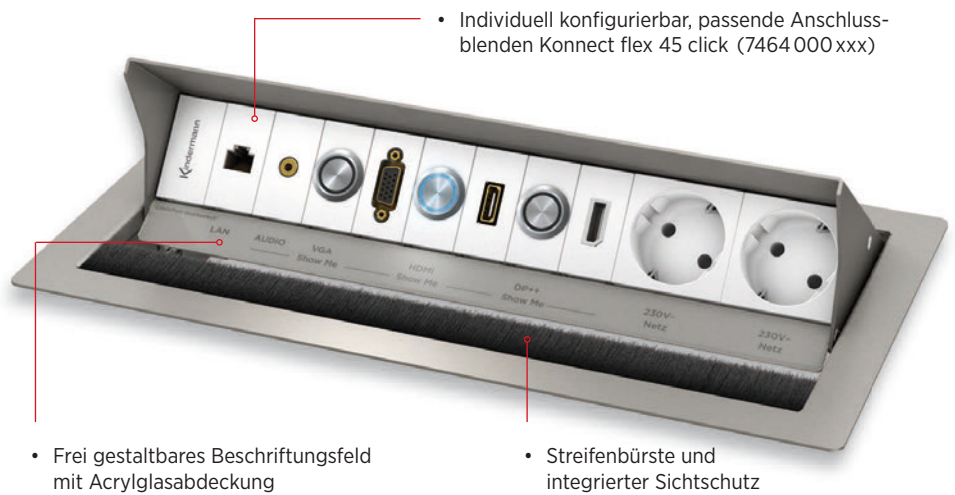
Das CablePort standard² ist das Ergebnis unserer konsequenten Weiterentwicklung des bekannten Kindermann Klassikers CablePort standard.

Das CablePort standard² ermöglicht nun die Montage von oben durch den Tischausschnitt, die somit nicht nur einfacher und schneller ist, sondern auch den Einbau des CablePort standard² in geschlossene Möbelstücke ermöglicht. Der Wegfall der Verschraubungen unter dem Tisch führt, zusammen mit der geringen Einbautiefe von nur 7 cm, zur größtmöglichen Beinfreiheit. Für die einfache Montage und zum Anschluss der Verkabelung verfügt der CablePort standard² jetzt über eine praktische Serviceposition.

Die Konnect flex 45 click Blenden mit ihren flächenbündigen Schnittstellen unterstreichen die hochwertige Optik.

- Individuell bestückbar mit Konnect flex click 45 Blenden
- Schnelle, werkzeugfreie Blenden-Montage
- Ruhige Optik durch frontbündige Schnittstellen
- Integration von Neets Mediensteuerung, USB-Ladestation etc.
- Vereinfachter Tischeinbau durch Montage von oben
- Flächenbündiger Einbau möglich
- 3 Varianten: 2-fach, 4-fach, 6-fach
- Eckradius Rahmen R5, Einbautiefe 70 mm
- Für Plattenstärken von 12 - 48 mm
- Netzanschluss mit 3-poligem GST18 Stecker (max. 16 A)

Qualität
made
in
Germany
by Kindermann



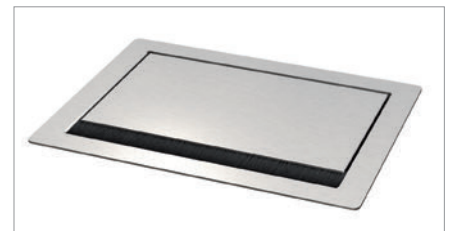
2 Oberflächenvarianten

- Pulverbeschichtet in silber, RAL 9006
- Edelstahl gebürstet



Gehäuse

- Zur individuellen Bestückung
- Komplett vorkonfektioniert



Geschlossen

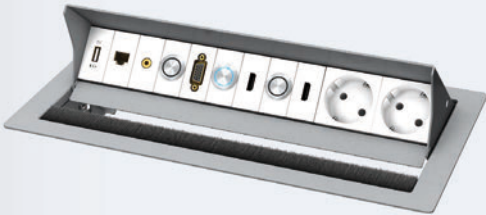
- Flächenbündiger Einbau möglich

CablePort standard²

Vorkonfektioniert

CablePort standard²

6-fach für Quickselect 3.0



6-fach Ausführung für Quickselect 3.0 6-fach Ausführung

Außenmaß	340 x 190 mm	
Ausschnitt	317 x 170 mm	
Vorkonfektioniert mit	2 x Strom 1 x VGA 1 x Audio Klinke (3,5 mm Stereo) 2 x HDMI 1 x Cat-6 (RJ45) 1 x USB TypA alle mit Kabelpeitsche, 1m, Buchse / Stecker 3 x Edelstahltaster mit blauem LED Ring inkl. 3 m Steuerleitung mit offenen Enden	3 x Strom 1 x VGA 1 x HDMI 1 x Audio Klinke (3,5 mm Stereo) 3 x Cat-6 (RJ45) alle mit Kabelpeitsche, kurz Buchse / Buchse

CablePort standard²

6-fach Ausführung



Pulverbeschichtet RAL 9006 Pulverbeschichtet RAL 9006

Artikel-Nr.	7492 000 008	7492 000 006
-------------	--------------	--------------

Edelstahl gebürstet Edelstahl gebürstet

Art.-Nr.	7492 000 018	7492 000 016
----------	--------------	--------------

CablePort standard²

4-fach Ausführung



4-fach Ausführung

Außenmaß	250 x 190 mm	
Ausschnitt	227 x 170 mm	
Vorkonfektioniert mit	2 x Strom 1 x VGA 1 x HDMI 1 x Audio Klinke (3,5 mm Stereo) 1 x Cat-6 alle mit Kabelpeitsche, kurz, Buchse / Buchse	

Pulverbeschichtet RAL 9006

Art.-Nr.	7492 000 004
----------	--------------

Edelstahl gebürstet

Artikel-Nr.	7492 000 014
-------------	--------------

CablePort standard²

2-fach Ausführung



2-fach Ausführung

Außenmaß	160 x 190 mm	
Ausschnitt	137 x 170 mm	
Vorkonfektioniert mit	1 x Strom 1 x VGA 1 x HDMI 1 x Audio, Klinke (3,5 mm Stereo) 1 x Cat-6 (RJ45) alle mit Kabelpeitsche, kurz, Buchse / Buchse	

Pulverbeschichtet RAL 9006

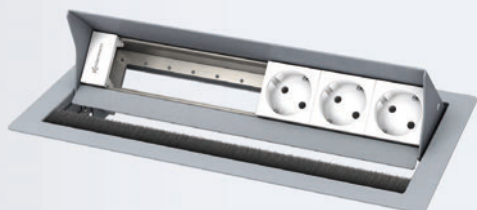
Art.-Nr.	7492 000 002
----------	--------------

CablePort standard²

Individuell bestückbar

CablePort standard²

6-fach Ausführung



CablePort standard² / 6-fach Ausführung

Außenmaß	340 x 190 mm					
Ausschnitt	317 x 170 mm					
Vorkonfektioniert mit	1 x Strom 5 x Leerfelder	2 x Strom 4 x Leerfelder	3 x Strom 3 x Leerfelder	4 x Strom 2 x Leerfelder	5 x Strom 1 x Leerfeld	6 x Strom

Pulverbeschichtet RAL 9006

Artikel-Nr.	7492 000 081	7492 000 082	7492 000 083	7492 000 084	7492 000 085	7492 000 086
-------------	--------------	--------------	--------------	--------------	--------------	--------------

Edelstahl gebürstet

Artikel-Nr.	7492 000 061	7492 000 062	7492 000 063	7492 000 064	7492 000 065	7492 000 066
-------------	--------------	--------------	--------------	--------------	--------------	--------------

CablePort standard²

4-fach Ausführung



CablePort standard² / 4-fach Ausführung

Außenmaß	250 x 190 mm				
Ausschnitt	227 x 170 mm				
Vorkonfektioniert mit	Leergehäuse 4 x Leerfelder	1 x Strom 3 x Leerfelder	2 x Strom 2 x Leerfelder	3 x Strom 1 x Leerfeld	4 x Strom

Pulverbeschichtet RAL 9006

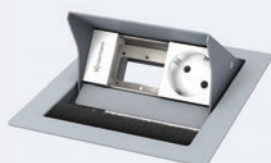
Artikel-Nr.	7492 000 070	7492 000 071	7492 000 072	7492 000 073	7492 000 074
-------------	--------------	--------------	--------------	--------------	--------------

Edelstahl gebürstet

Artikel-Nr.	7492 000 050	7492 000 051	7492 000 052	7492 000 053	7492 000 054
-------------	--------------	--------------	--------------	--------------	--------------

CablePort standard²

2-fach Ausführung



CablePort standard² / 2-fach Ausführung

Außenmaß	160 x 190 mm	
Ausschnitt	137 x 170 mm	
Vorkonfektioniert mit	1 x Strom 1 x Leerfeld	2 x Strom

Pulverbeschichtet RAL 9006

Artikel-Nr.	7492 000 031	7492 000 032
-------------	--------------	--------------

Edelstahl gebürstet

Artikel-Nr.	7492 000 041	7492 000 042
-------------	--------------	--------------

CablePort standard²

Mit USB Ladegerät – individuell bestückbar

CablePort standard²

6-fach Ausführung



CablePort standard² / 6-fach Ausführung

Außenmaß	340 x 190 mm		
Ausschnitt	317 x 170 mm		
Ausstattung	USB-Ladeadapter mit 2 x USB TypA und integriertem Netzteil (5 V / 1500 mA)		
Vorkonfektioniert mit	1 x Strom 1 x USB Charger (2x Typ A) 4 x Leerfelder	2 x Strom 1 x USB Charger (2x Typ A) 3 x Leerfelder	3 x Strom 1 x USB Charger (2x Typ A) 2 x Leerfelder

Pulverbeschichtet RAL 9006

Artikel-Nr.	7492 000 181	7492 000 182	7492 000 183
-------------	--------------	--------------	--------------

Edelstahl gebürstet

Artikel-Nr.	7492 000 161	7492 000 162	7492 000 163
-------------	--------------	--------------	--------------

CablePort standard²

4-fach Ausführung



CablePort standard² / 4-fach Ausführung

Außenmaß	250 x 190 mm		
Ausschnitt	227 x 170 mm		
Ausstattung	USB-Ladeadapter mit 2 x USB TypA und integriertem Netzteil (5 V / 1500 mA)		
Vorkonfektioniert mit	1 x Strom 1 x USB Charger (2x Typ A) 2 x Leerfelder	2 x Strom 1 x USB Charger (2x Typ A) 1 x Leerfeld	

Pulverbeschichtet RAL 9006

Artikel-Nr.	7492 000 171	7492 000 172
-------------	--------------	--------------

Edelstahl gebürstet

Artikel-Nr.	7492 000 151	7492 000 152
-------------	--------------	--------------

Installationszubehör

Abbildung	Artikel	Beschreibung	Artikel-Nr.
	Netzteilablage	Größe: 395 / 358 x 170 x 85 mm (LxBxH) mit/ohne Montagelaschen Als Ablage für Steckdosenleisten und Netzteile sowie zum sauberen und schlaufenfreien Verbinden von Kabeln am Tischanschlussfeld.	7446 000 020
	Schutzverkleidung für Klappstisch	Aus Metall zum Schutz und zur Verblendung von Anschlussfeldern und Geräten unter der Tischplatte. Größe: 420 x 340 x 140 mm (L x B x H). Vorbereitet zur Nutzung mit Quickselect 3.0 oder ähnlichen Produkten. Rechts: GST18 Stecker und RJ45 Gender Changer. Links: Stromanschluss GST18 Buchse und RJ45 Gender Changer. Integrierte Steckdosenleiste zur Stromversorgung des Cable-Ports und integrierter Technik.	5300 000 074